



**LE RÉSEAU DE CRÉATION  
ET D'ACCOMPAGNEMENT PÉDAGOGIQUES**

**Ce document a été mis en ligne par le Canopé de l'académie de Clermont- Ferrand  
pour la Base Nationale des Sujets d'Examens de l'enseignement professionnel.**

Ce fichier numérique ne peut être reproduit, représenté, adapté ou traduit sans autorisation.

**CAP**

**PRÉVENTION, SANTÉ, ENVIRONNEMENT**

**SESSION 2014**

**DUREE : 1 H 00 maximum**

**CORRIGÉ**

## PREMIERE PARTIE : 10 points

1. 1 Identifier les éléments de la situation (1 point)

Qui ?	Robin
Quoi ?	Achat d'un scooter
Où ?	Dans la ville où il travaille
Quand ?	Maintenant
Comment ?	En effectuant un achat à crédit
Pourquoi ?	Pour être mobile et multiplier ses chances de trouver un emploi.

1.2 Renseigner le tableau suivant en précisant deux avantages et deux inconvénients d'un achat à crédit par rapport à un achat au comptant. (0,25 X4=1 point)

Avantages	Inconvénients
<ul style="list-style-type: none"> <li>• Acquisition immédiate</li> <li>• Etalement des dépenses sur plusieurs mois</li> </ul>	<ul style="list-style-type: none"> <li>• Risque d'endettement</li> <li>• Cout de revient de l'achat élevé (intérêts)</li> </ul>

1.3. Enoncer la règle principale de gestion d'un budget (1 point)

Les recettes ou revenus doivent être supérieurs ou égaux aux dépenses

1.4. Compléter dans le tableau ci-dessous le montant total des recettes et des dépenses. (1 point)

Recettes	Montant en euros	Dépenses	Montant en euros
		<u>Charges fixes</u>	
salaire	1275.00	Loyer	320.00
allocation	160.00	Electricité	30.00
logement		Eau	7.00
		Téléphone	33.00
		Impôts	130.00
		Assurances	20.00
		<u>Dépenses courantes</u>	
		Alimentation	340.00
		Loisirs	50.00
		Santé hygiène	30.00
		Transports (tickets de bus)	45.00
		<u>Dépenses d'équipement et de renouvellement</u>	
		Habillement	80.00
		Equipement mobilier	30.00
		Cadeau	20.00
<b>TOTAL</b>	<b>1435.00</b>	<b>TOTAL</b>	<b>1135.00</b>

1.5 Indiquer si le budget de Robin est : équilibré, déficitaire ou excédentaire. Justifier votre réponse en posant le calcul. (1 point = 0,5 X2)

**Le budget est excédentaire car  $1435 - 1135 = 300,00\text{€}$ .**

1.6 Citer deux risques pour lesquels l'assurance est obligatoire. (1 point = 0,5 X2)

- Responsabilité civile / incendie / dégâts des eaux pour le logement
- Responsabilité civile ou au tiers pour le scooter

1.7 Nommer deux structures qui peuvent accompagner Robin dans sa recherche d'emploi.

(1 point = 0,5 X2)

- Pôle emploi
- Mission locale
- PAIO
- Et toute autre réponse pertinente

1.8. Cocher ci-dessous les propositions qui correspondent à des attitudes à éviter pour réussir l'entretien. 1 point (0,25 X4)

1- Prendre quelques notes	
2- Porter un survêtement et des baskets	<b>x</b>
3- Poser de nombreuses questions	
4 Enlever son blouson	
5- Dire bonjour et sortir sans dire au revoir	<b>x</b>
6- Dire bonjour Madame la Directrice, ou bonjour Monsieur le Directeur	
7- Arriver deux minutes en retard	<b>x</b>
8- Mâcher du chewing-gum pour masquer son stress	<b>x</b>
9- Etre attentif aux questions de l'employeur	
10 Donner une photocopie de ses diplômes et de ses appréciations de stage	

#### **MENU A**

**Salade composée**  
Pâtes, chorizo, œufs,  
huile, vinaigre  
**Camembert**  
**Eclair au chocolat**  
**Jus d'orange**

#### **MENU B**

**Salade niçoise**  
Riz, thon, œufs, olives,  
tomates, huile, vinaigre  
**Yaourt**  
**Compote**  
**Eau**

#### **MENU C**

**Sandwich au thon**  
Pain, salade, tomate,  
mayonnaise, thon  
**Cola**

1.9 Entourer le menu qui vous semble convenir le mieux au respect des règles de l'équilibre alimentaire. (0,5 point)

#### **Menu B**

1.10 Justifier votre choix à l'aide de deux arguments. 0,5 point (0,25 X2)

- Menu équilibré les 6 groupes sont représentés...
- N'est pas trop gras, ni trop sucré

1.11 Citer 4 facteurs qui influencent les besoins alimentaires. 1 point (0,25 x4)

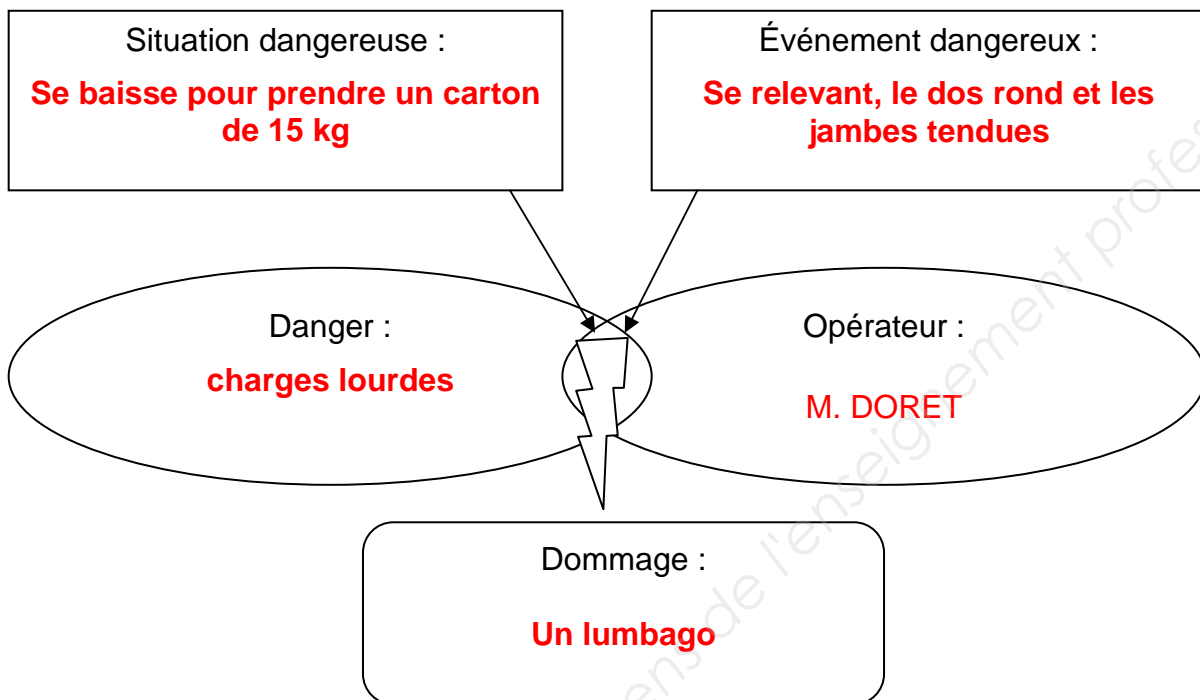
- âge
- activité
- état de santé (maladie, grossesse)
- sexe

Base Nationale des Sujets d'Examens de l'enseignement professionnel

## DEUXIEME PARTIE : 10 points

### Première sous partie : 8 points

2.1. Compléter le schéma du processus d'apparition d'un dommage (PAD) de la situation de M. Doret à l'aide des définitions suivantes. (2,5 point =0,5 X 5)



2.2. Lister deux erreurs de geste ou posture commises par M. Doret pour déplacer la palette.

1 point (0,5 X2)

- Dos non droit
- Pieds non décalés
- Jambes non fléchies
- Toute autre réponse pertinente

2.3. Proposer un aménagement possible du poste de travail de M. Doret pour limiter ses problèmes de lombalgies. (0,5 point)

- Utiliser des tapis roulants, des systèmes hydrauliques qui descendent les palettes au fur et à mesure de l'empilement
- Empilement proche du palettiseur
- Ou toute autre réponse pertinente

2.4. Lister deux Equipements de Protection Individuelle (EPI) que M. Doret doit utiliser pour effectuer son travail. (0,5 point =0,25 X2)

- Gants de manutention,
- Chaussure de sécurité,
- Cotte ou tenue de travail

La colonne vertébrale, aussi nommée rachis, est constituée d'un empilement de 33 vertèbres séparées par des disques qui servent d'amortisseurs et de joints souples. Les muscles et les ligaments maintiennent la colonne droite. Les courbures naturelles du dos sont aussi des facteurs de stabilité.

Classiquement, on divise la colonne vertébrale en cinq parties :

- 7 vertèbres cervicales au niveau du cou
- 12 vertèbres dorsales situées derrière le thorax
- 5 vertèbres lombaires situées derrière l'abdomen
- sacrum (5 vertèbres soudées au niveau du bassin)
- coccyx (4 vertèbres soudées)

Les disques intervertébraux sont constitués d'un anneau fibreux plutôt dense, entourant un noyau central gélatineux. Chez l'adulte, les cellules des disques se renouvellent peu, ce qui rend la cicatrisation difficile.

La colonne vertébrale protège la moelle épinière, qui passe par le canal rachidien. De là partent entre chaque vertèbre, vers la droite et vers la gauche, les racines des nerfs.

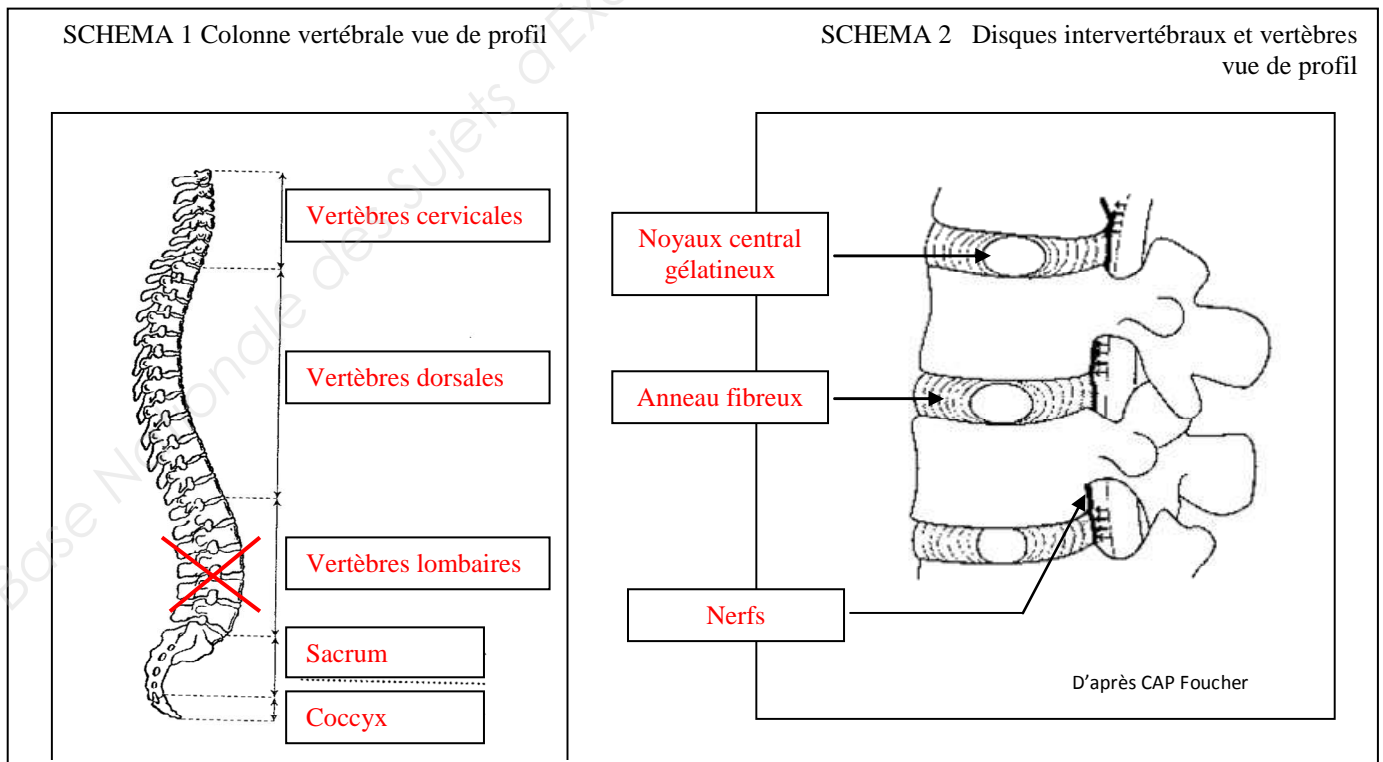
(D'après INRS)

2.5. Reporter la légende des différentes parties de la colonne vertébrale sur le schéma 1 ci-dessous. Voir texte dans l'ordre de haut en bas. (0,25X5=1,25 points)

2.6. Reporter sur le schéma 2 ci-dessous les trois légendes soulignées en noir dans le texte. (1,5 points =0,5 x3)

De haut en bas : noyau gélatineux, anneau fibreux et nerfs

2.7. Localiser par une croix sur le schéma 1 l'endroit qui fait souffrir M. Doret (0,75)  
Croix au niveau des vertèbres lombaires



## Deuxième sous partie : 2 points

Robin a suivi dans l'entreprise une formation de SST proposée par l'employeur.

La première action à mettre en place lors d'un accident du travail est : « PROTÉGER ».

2.8. Donner le rôle de la protection (deux éléments de réponse attendus). (0,25 X2=0,5 point)

- Empêcher le suraccident et l'aggravation
- Protéger la victime, le secouriste et les témoins

La seconde action est : « EXAMINER ».

2.9. Citer deux fonctions vitales recherchées lors de l'examen (0,25 X2=0,5 point)

- saignement
- conscience
- respiration

La troisième action est : « FAIRE ALERTER ».

2.10. Nommer deux éléments indispensables du message d'alerte donné par le SST à son témoin qui part téléphoner. (0,25 X2=0,5 point)

- Adresse, n° appel, lieu....

La quatrième action est : « SECOURIR ».

Dans le cas d'une victime inconsciente, qui respire et qui ne saigne pas, le SST va la positionner sur le côté.

2.11. Citer deux actions complémentaires qui doivent être effectuées dans cette situation.

(0,25 X2=0,5 point)

- Couvrir la personne sans couvrir la plaie, rassurer
- Stimuler, contrôler la respiration